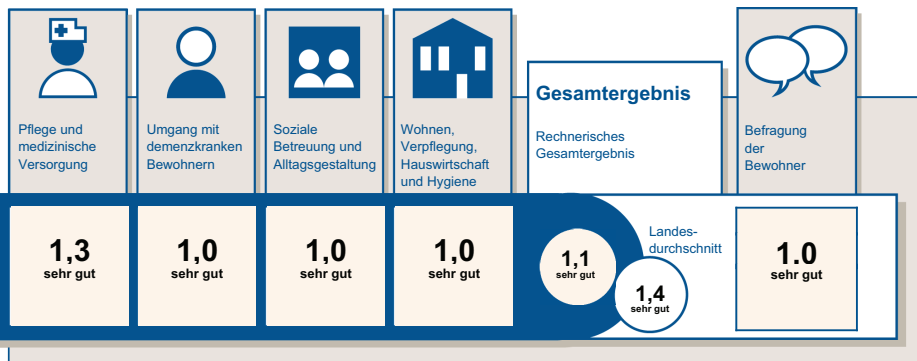


Qualität der stationären Pflegeeinrichtung DRK Seniorenzentrum Am Roten Rain

Vortäufiger Transparenzbericht

Rhönbergstr. 60, 36100 Petersberg · Tel.: 0661/380309-0 · Fax: 0661/380309-30
Seniorenzentrum-petersberg@drk-fulda.de · www.seniorenzentrum-petersberg.de



Erläuterungen zum Bewertungssystem	Kommentar der Pflegeeinrichtung
Vertraglich vereinbarte Leistungsangebote	Weitere Leistungsangebote und Strukturdaten

MDK-Prüfung am	24.03.2011	Weitere Prüfergebnisse
Anzahl der versorgten Bewohner:	62	
Anzahl der in die Prüfung einbezogenen Bewohner:	8	
Anzahl der befragten Bewohner:	6	
Die Pflegeeinrichtung hat eine Wiederholungsprüfung beantragt:	Nein	
Pflegeheime im Bundesland:	698	
davon geprüft:	504	